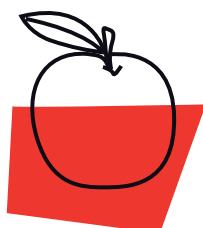
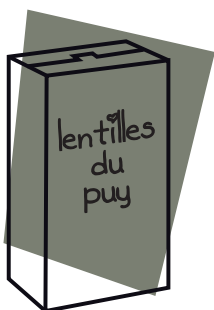


Mène l'enquête

# Chasse les intrus



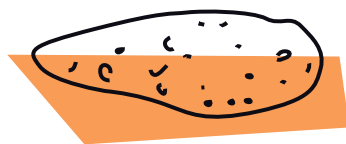
Amuse-toi à trouver les 3 intrus.



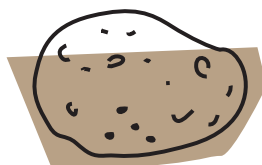
Pomme



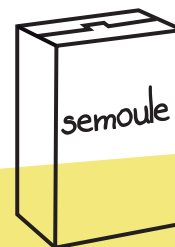
Biscottes



Patate douce



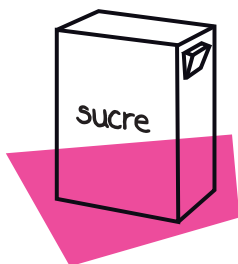
Pomme de terre



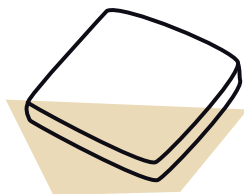
Fusilli



Beurre



Riz



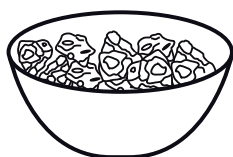
Pain de mie



Baguette



Tagliatelle



Céréales de petit-déjeuner

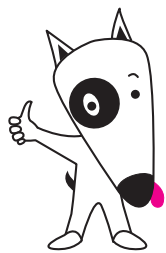
# Les bonnes réponses au jeu des intrus

## Les membres de la famille des céréales ?

- Les biscottes
- La baguette
- Le pain de mie
- Les céréales de petit-déjeuner
- La semoule
- Le quinoa
- Les fusillis
- Les tagliatelles
- Le riz
- Les lentilles
- Les pois cassés
- Le tapioca
- La pomme de terre
- La patate douce

## Les intrus sont :

- La pomme (famille des fruits et légumes)
- Le beurre (famille des corps gras)
- Le sucre (famille des produits sucrés).



Un grand bravo  
pour ta participation

