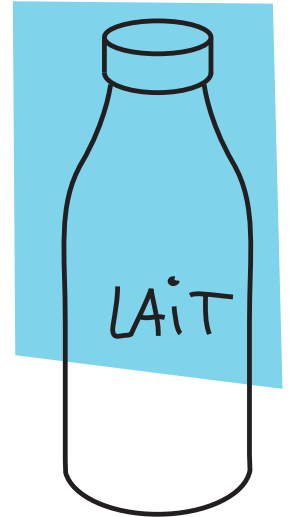
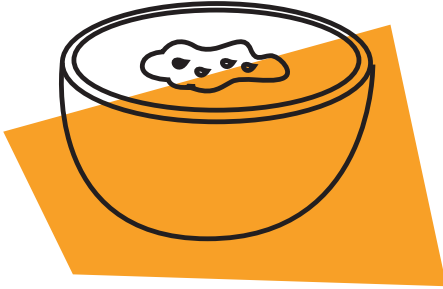






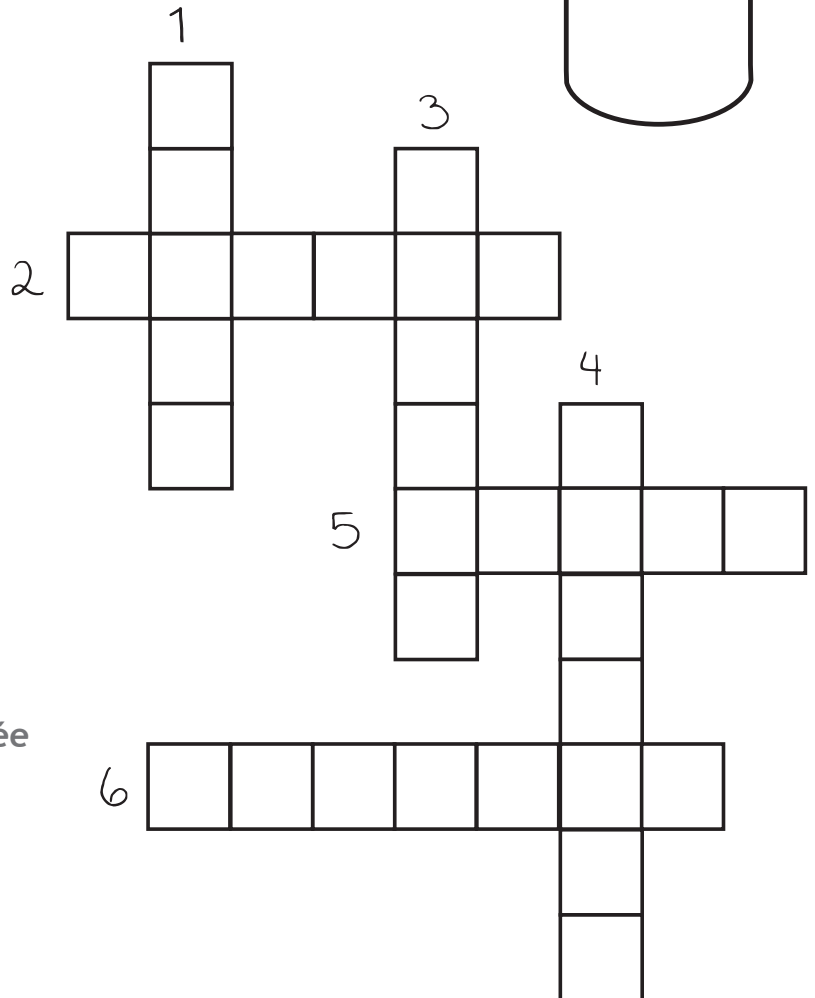


Joue avec les mots

Les mots croisés



-  1 - Je suis une bouteille de lait demi-écrémé. Quelle est la couleur de mon bouchon ?
-  2 - Je permets au pain de lever. Qui suis-je ?
-  3- Je suis la couleur de la chair du melon.
-  4 - Apporté par le lait, je suis un minéral essentiel pour construire des os solides.
-  5 - Je suis un dessert glacé à base de lait.
-  6 - Je suis l'herbe aromatique utilisée dans le pesto.



Les bonnes réponses sont 1 - Bleu / 2 - Levure / 3 - Orange / 4 - Calcium / 5 - Glace / 6 - Basilic