





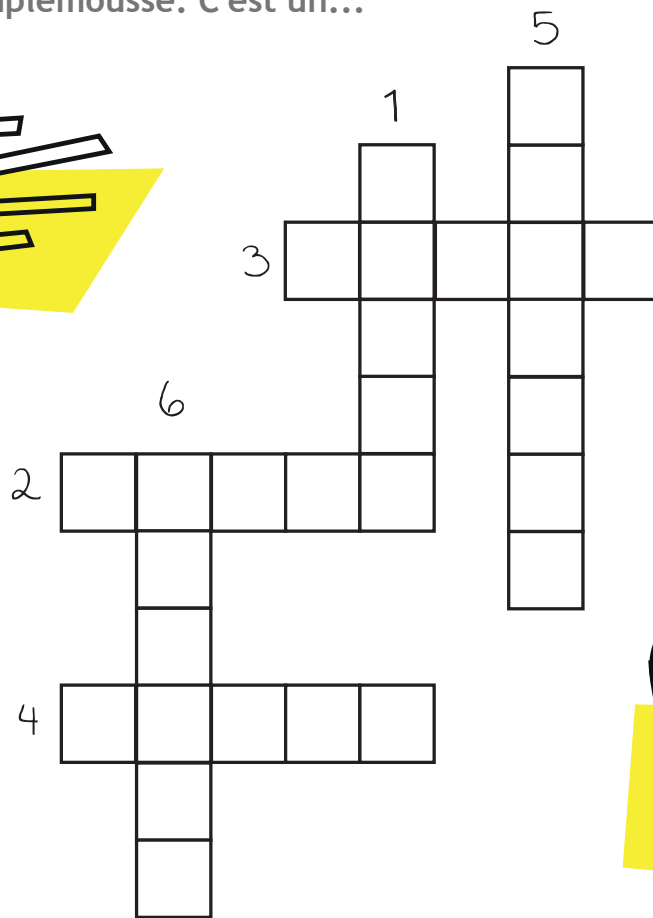
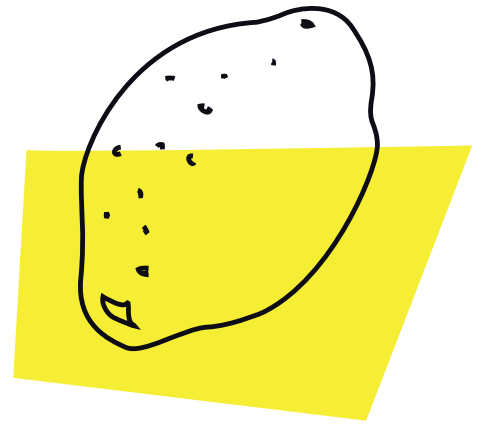
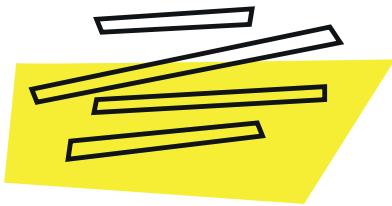


Joue avec les mots

# Les mots croisés

-  1 - C'est la partie de la peau du citron qui sert à parfumer les plats.
-  2 - C'est la couleur du citron.
-  3 - C'est le petit "grain" que tu trouves dans le citron.
-  4 - C'est la partie tendre du citron.
-  5 - Tu la ressens quand tu mors dans sa pulpe.
-  6 - Le citron appartient à la même famille que l'orange ou le pamplemousse. C'est un...



Les bonnes réponses sont : 1 - Zeste / 2 - Jaune / 3 - Pèpin / 4 - Pulpe / 5 - Acidité / 6 - Agrume.